

# Oulujärven käyntisatamat palvelutietoineen

Oulujärven alati kasvava veneily tarvitsee ajantasaisia tietoja sopivista käyntisatamista ja niiden tarjoamista palveluista. Merenkululaitoksen julkaisemassa Oulujärven merikarttasarjassa (T Oulujärvi, 6/2000) ei esitetä satamapalveluja, vaan ne esitetään erillisissä julkaisuissa. Veneilyn tarkoituksesta riippuen veneilijät tarvitsevat hyvin erilaisia satamapalveluita. Monipuolisia palveluita ei ole suinkaan tarvetta järjestää kaikkiin satamiin, vaan satamat voivat erikoistua tiettyihin palveluihin.

Tässä julkaisussa esitettävät satamatiedot on koonnut Venesatamaryhmä, joka ylläpitää maanlaajuista satamatiedostoa. Karttapiirroksot on laatinut Kaj-Erik Löfgren. Paikallisena veneilijänä allekirjoittaneella on ollut ilo ja kunnia toimia Venesatamaryhmän avustajana jo lähes parinkymmenen vuoden ajan.

Venesatamat on luokiteltu ja tässä käytetty luokitus on kehitetty matkaveneilijöiden tarpeiden pohjalta ottaen huomioon palvelujen tuottamiseen ja markkinointiin liittyvät näkökohdat (Venesatamien luokitus, Merenkululaitos 4. painos 2008, www.fma.fi > julkaisut). Luokittelutiedot palvelevat myös satamien pitäjiä ja eri viranomaisia. *Kotisatamat* ovat veneiden pitkäaikaiseen säilytykseen tarkoitettuja, eikä niissä välttämättä ole palveluja vierailville veneilijöille. Niitä satamia, joista veneilijät varsinaisesti hakevat palveluja, kutsutaan *käyntisatamiksi*. Ne ovat veneilijöiden käyntikohteita, joissa veneretken tai matkapurjehduksen aikana voi käydä kaupassa, asioimassa, yöpymässä tms.. Lisäksi on *turvasatamia*, joihin ei normaalitilanteissa hakeuduta, vaan niihin mennään, kun tarvitaan suojaa tai apua.

*Vierassatama* on täyden palvelun satama ja muissa käyntisatamissa palveluvarustus vaihtelee käyttötarkoituksesta riippuen. Vierassatama on palveluvarustukseltaan monipuolinen ja korkeatasoinen matkaveneilyä palveleva satama, jossa on vähintäänkin 10 vieraspaikkaa. Varustukseen kuuluu ainakin elintarvikkeiden myyntipiste, veneille tarkoitettu polttoainejakelu, juomavesi, talousjätehuolto, käymälä, peseytymistila ja hätäpuhelin. - Oulujärvellä ei tällä hetkellä ole yhtään luokituksen kriteerit täyttävää vierassatamaa.

*Palvelusatama* on pääasiassa elintarvike-, polttoaine- tai vesitäydennyksiin tarkoitettu ja siinä voi olla myös yöpymiseen tarkoitettuja vieraspaikkoja. - Oulujärvellä Martinlahden satama (5100) on palvelusatama.

*Vieraslaituri* on kyläsataman, kalastusta tai matkustajaliikennettä palvelevan piensataman yhteydessä oleva vierasveneille varattu laituri, jossa voi olla myös yöpymiseen tarkoitettuja vieraspaikkoja.

*Retkisatama* on pääasiassa virkistystarkoituksiin varattu tai yleiseen käyttöön otettu satama luonnonvaraisella alueella ja soveltuu joko yöpymiseen tai vain päiväsaikaan tapahtuvaan virkistämiseen.

*Suojasatamaa* on mahdollista käyttää, kun matkan jatkaminen ei ole enää turvallista. *Hätäsatamaa* saa käyttää vain hätätilanteessa, eli silloin kun punaisen raketin lähettäminen on paikallaan.

Tässä julkaisussa esitettävät satamatiedot perustuvat tietoihin, jotka satamien vastuuhenkilöt ovat antaneet Venesatamaryhmälle. Tiedot on Venesatamaryhmän toimesta tarkistettu kesällä 2006 paikanpäällä suoritetuissa satamakatseluissa ja päivitetty uudelleen kevään 2008 aikana. Luettelossa ovat mukana käytössä olevat, luokitellut käyntisatamat, jolloin vanhat on poistettu ja uusia on lisätty. - Kiitokset erityisesti Kaj-Erik Löfgrenille uurastuksesta Oulujärven veneilyn hyväksi!

Kajaanissa 15.4.2008

Juha Puranen

Satamatietojen järjestys on seuraava:

**numero ja nimi** (nron jälk. s=suojasatama ja r=rajoitettu vain pursiseuralippujen alla purjehtiville) luokitus, karttalehti, sijainti (KKJ), vieraspaikkojen lukumäärä (p), syvyys (m), peräkiinnitys, satamaisäntä, palvelut, lähestyminen

### 5050 Jylhämä

vieraslaituri

291 64°34,0' 26°47,5' 2-4 p



poiju, sivukiinnitys, veneluiska, väylältä Vaalan siltojen alitse Oulujoen vasemmalle rannalle, voimalaitoksen yläpuolella 5 m silta

### 5052 Vaalankurkku

vieraslaituri

291 64°33,1' 26°49,8'



laituriin+ankkuri, sivukiinnitys, opastus (400 m), ravintola (400 m), kahvila (400 m), kauppoja (300 m), grillikioski (400 m), elintarvikekioski (700 m), kioski (300 m), tori (400 m), polttoainetta (1 200 m), sähköpiste, talousjätehuolto, käymälä (500 m), suihku (500 m), sauna (500 m), lasten leikkipaikka (200 m), apteekki (400 m), väylältä satama-altaaseen, Oulujoen itärannalla aivan jokisuussa

### 5053 Saharanta

vieraslaituri

291 64°33,0' 26°50,4' 12 p 1,5-3,1 m



laituriin+aisa, opastus (700 m), ravintola (700 m), kahvila (700 m), kauppoja (600 m), grillikioski (700 m), elintarvikekioski (1 000 m), kioski, tori (700 m), polttoainetta (1 500 m), sähköpiste, juomavesi (50 m), talousjätehuolto, käymälä suihku (200 m), sauna (200 m), lasten leikkipaikka (200 m), veneluiska apteekki (300 m), väylältä koilliseen, satama-altaaseen linjataulujen mukaan, Pieni Vaasin länsipuolelta

**5057 Honkinen (Vaala)**

retkisatama

291 64°31,1' 26°55,2' 4 p 1,2 m

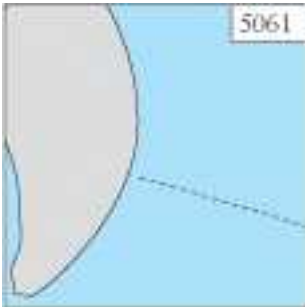


laituriin+ankkuri, sivukiinnitys, Oulujärven retkeilyalue, opastaulu, nuotiopaikka, talousjätehuolto, käymälä, puuvaja, väylältä koilliseen, Marjosen ja Siiran eteläpuolelta saaren luoteisrannan laituriiin

**5061 Reimiluoto**

retkisatama

21 64°28,9' 26°52,8' 1,2 m



kiinnitysrenkaat+ankkuri, Oulujärven retkeilyalue, opastaulu, nuotiopaikka, talousjätehuolto, käymälä, väylältä länteen, ruopattu reitti saaren itärantaan

**5065 Ylä-Mulku**

retkisatama

291 64°29,0' 27°01,1' 4 p



rantaan+poiju, ankkuri, Oulujärven retkeilyalue, opastaulu, nuotiopaikka, talousjätehuolto, käymälä, puuvaja, väylältä pohjoisemman saaren länsirantaan

**5069 Kaarresalo**

retkisatama

291, 292 64°29,6' 27°04,3' 4 p 3,5 m



laituriin+ankkuri, sivukiinnitys, Oulujärven retkeilyalue, opastaulu, nuotiopaikka, talousjätehuolto, käymälä, puuvaja, väylältä saaren pohjoisrantaan

**5073 Ruununtörmä**

vieraslaituri

291, 293 64°27,2' 26°48,7' 2-4 p 1,5-3,1 m



sivukiinnitys, nuotiopaikka, ravintola (400 m), sähköpiste, juomavesi, talousjätehuolto, käymälä, septi, veneluiska, viitoitettu väylä satama-altaaseen

**5075 Aittoniemi**

retkisatama

291, 293 64°26,8' 26°49,8' 2 p 1,6-3,2 m



laituriin+aisa, ankkuri, ravintola (1 600 m), talousjätehuolto, Niskanselältä johtaa satamaan linjatauluin varustettu reitti

**5077 Äpätinniemi (Saunaniemi)**

retkisatama

291, 293 64°25,9' 26°53,5'



rantaan+ankkuri, talousjätehuolto, käymälä, Niskanselältä johtaa satamaan linjatauluin varustettu reitti

**5081 Karhusaari**

retkisatama

291, 293 64°26,0' 27°03,3' 11 p 1,2 m



kiinnitysrenkas+ankkuri, Oulujärven retkeilyalue, opastaulu, nuotiopaikka, talousjätehuolto, käymälä, väylältä ruopattu reitti saaren eteläpään länsi- tai itärantaan kiinnitysrenkaiden kohdalle

**5085 Kiloniemi**

vieraslaituri

291, 292, 293 64°25,7' 27°08,1' 4 p 1,5-2,0 m



sivukiinnitys, sähköpiste, juomavesi, talousjätehuolto, käymälä, suihku, veneluiska, Kalasatamaan johtaa merkitty reitti, kaakosta Kaivannon salmessa 5,5 m silta

**5089 Kuostonsaari**

retkisatama

291, 292, 293 64°27,6'/64°27,1' 27°06,1'/27°10,6'



laituriin+ankkuri, sivukiinnitys, Oulujärven retkeilyalue, opastaulu, nuotiopaikka, talousjätehuolto, käymälä, puuvaja, retkeilypolku laiturista toiseen, rantautuminen saaren luoteisniemen tai itäkärjen laituriiin

**5092 Kuhapuro**

vieraslaituri

291, 292 64°32,9' 27°07,0' 4 p 1,2-2,8 m



laituriin+aisa, sivukiinnitys, kahvila-ravintola Ihme (08) 810 9262, ravintola (200 m), nuotiopaikka (50 m), juomavesi (200 m), talousjätehuolto, käymälä, lasten leikkipaikka (200 m), veneluiska, Jaalanganlahdelta johtaa satamaan viitoitettu reitti

**5097r Kaivanto**

retkisatama

292, 293 64°24,0' 27°10,2'



laituriin+poiju, ankkuri, sivukiinnitys, Kajaanin Purjehtijat ry, ravintola (2 500 m), nuotiopaikka, kauppa (2 500 m), sähköpiste, juomavesi, talousjätehuolto (1500 m), käymälä, sauna, väylältä itään Kaivannon sillan eteläpuolella, vain pursiseuralippujen alla purjehtiville, pohjoisesta 5,5 m silta

**5100 Martinlahti**

palvelusatama

292, 293 64°23,7' 27°07,8' 30 p 1,6-2,6 m



laituriin+poiju, aisa, sivukiinnitys, Manamansalon keidas (08) 874 203, 874 205, opastus, ravintola (150 m), kahvila (150 m), nuotiopaikka, kauppa (150 m), polttoainetta, sähköpiste, juomavesi, talousjätehuolto, käymälä (150 m), kemiallisen käymäläjätteen vastaanotto (150 m), septi, suihku (150 m), sauna (150 m), pesukone (150 m), lasten leikkipaikka (150 m), veneluiska, historiallinen luontopolku, merkityn väylän päässä, pohjoisesta Kaivannon salmessa 5,5 m silta

**5104 Teeriniemi**

vieraslaituri

293 64°23,3' 27°01,4' 12 p 1,5-2,0 m



laituriin+paalu, sivukiinnitys, Manamansalon camping (08) 874 138, opastus (800 m), ravintola (800 m), nuotiopaikkoja (500 m), elintarvikekioski (800 m), sähköpiste, juomavesi, talousjätehuolto, käymälä (500 m), kemiallisen käymäläjätteen vastaanotto (1 000 m), suihku (500 m), sauna (300 m), pesukone (500 m), lasten leikkipaikka (500 m), veneluiska, retkeilypolkuja, merkityn väylän päässä

**5107 Ykspisto**

retkisarjama

293 64°23,1' 26°53,1'



rantaan+ankkuri, Oulujärven retkeilyalue, opastaulu, nuotiopaikka, talousjätehuolto, käymälä, puuvaja, kiinnittyminen saaren etelärantaan

**5110 Vähäoja**

vieraslaituri

293 64°21,0' 26°47,8' 4 p 1,6-3,2 m



laituriin+aisa, ankkuri, talousjätehuolto, veneluiska, Laiskan selältä johtaa satamaan linjatauluin varustettu reitti

**5118 Alassalmi**

vieraslaituri

293, 294 64°20,4' 26°54,0' 3 p 1,2-3,0 m



poiju, sivukiinnitys, kioski 0400 946 560, kioski, juomavesi, talousjätehuolto, väylältä laituriin lossin länsipuolella

**5123 Rytölahti**

vieraslaituri

294, 296 64°19,9' 27°05,2' 3 p 1,5-2,0 m



sivukiinnitys, kahvila (700 m), elintarvikekioski (700 m), talousjätehuolto, sauna (700 m), veneluiska, väylältä linjamerkit Manamansalon itärannan satamaan

**5125 Honkinen (Kajaani)**

retkisatama

294, 295, 296 64°14,9' 27°06,4' 5 p 1,5 m



laituriin+ankkuri, nuotiopaikka, talousjätehuolto, käymälä, sauna, puuvaja, väylältä karimerkin kohdalta varoen merikarttaan merkittyä kiviä saaren länsirannan laiturille

**5130 Kuusiranta**

vieraslaituri

294, 295 64°12,3' 27°06,7' 2,0 m



sivukiinnitys, grillipaikka, savustin, sähköpiste, juomavesi, talousjätehuolto, käymälä, suihku, sauna (tilauksesta), veneluiska, kalasatamaan johtaa linjatauluin merkitty reitti

**5135 Vuottolahti**

vieraslaituri

295 64°07,7' 27°15,7' 6 p 2,0-3,0 m



sivukiinnitys, SFC-kohtauspaikka (08) 688 8250, invaystävällinen, opastus, kahvila, grillipaikka, kauppa (1 500 m), kioski, sähköpiste, juomavesi, talousjätehuolto, käymälä, kemiallisen käymäläjätteen vastaanotto (100 m), suihku, sauna, pesukone, lasten leikkipaikka, veneluiska, väylältä länteen Kontiolanniemen itäpuolelle

**5140s Ärjänsaari**

295, 296 64°15,8' 27°21,9' 2,0 m



poiju, laituriin+ankkuri, sivukiinnitys, väylältä saaren eteläkärjen itärannan laituriin tai rannan edustan poijuihin

**5142s Lehtonen**

296 64°19,7' 27°19,1' 4 m

poiju, poiju saaren koillispuolella

**5145 Koutalahti**

kotisatama

297 64°15,9' 27°31,1' ei vieraspaikkoja 1,7 m

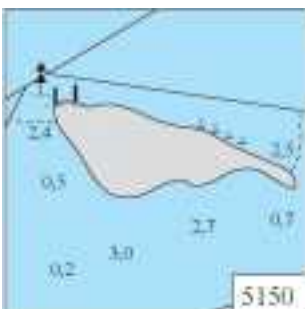


sivukiinnitys, juomavesi, talousjätehuolto, käymälä, septi, veneluiska, kalasatamaan merkityn reitin päässä

**5150 Toukkasaari**

retkisatama

296, 297 64°18,1' 27°28,2'



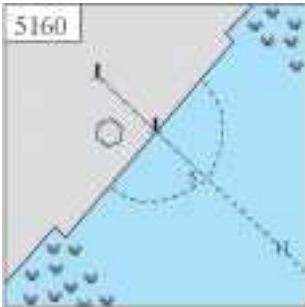
rantaan+poiju, ankkuri, Kajaanin virkistysalue, nuotiopaikka, väylältä saaren länsirantaan johtaa ruopattu reitti, itäkärjessä poijuja



**5160r Poiju**

retkisatama

297, 298 64°16,8' 27°35,0' 1,8-2,0 m



laituriin+poiju, ankkuri, sivukiinnitys, Kajaanin Purjehtijat ry, nuotiopaikka, käymälä, sauna, veneluiska, valaistulta väylältä länteen linjataulujen mukaan, vain pursiseuralippujen alla purjehtiville

**5162 Kajaani, telakka**

kosisatama

297 64°14,4' 27°40,3'



poijuja, sivukiinnitys, Oulujärven Wanhat laivat, Reino Mäkelä 0400 686 960, polttoainetta (dies.), sähköpiste, juomavesi, talousjätehuolto, veneluiska, Kajaanin joen väylän länsipuolella

**5164 Kajaani, Tihisenniemi**

vieraslaituri

297 64°14,0' 27°42,8' 6 p



laituriin+aisa, sivukiinnitys, opastus (1 500 m), ravintola (1 500 m), kahvila (1 500 m), kauppa (1 500 m), kioski (1 500 m), tori (2 000 m), apteekki (1 500 m), Kajaanin jokea pitkin, jokea ylittävän avattavan ponttonisillan (2,2 m) pohjoispuolelle, 8,8 m johto

**5165 Kajaani, Tullikallio**

vieraslaituri

297 64°13,8' 27°43,1' 2-4 p



sivukiinnitys, opastus (500 m), ravintola (500 m), kahvila (500 m), kauppa (500 m), kioski (500 m), tori (700 m), apteekki (500 m), Kajaanin jokea pitkin avattavan ponttonisillan (2,2 m) läpi Ämmäkosken alapuolelle etelärantaan, 8,8 m johto

**5166 Kajaani, Kalkkisilta**

vieraslaituri

297 64°13,9' 27°43,6' 15 p



laituriin+aisa, sivukiinnitys, opastus (800 m), ravintola (500 m), kahvila (800 m), kauppa (800 m), kioski (1 000 m), tori (1 500 m), sähköpiste, juomavesi, talousjätehuolto, käymälä, septi, veneluiska, apteekki (800 m), Kajaanin jokea pitkin avattavan ponttonisillan (2,2 m) läpi Ämmäkosken alapuolelle pohjoisrantaan, 8,8 m johto

**5167 Paltaniemi**

kotisatama

297, 298 64°17,8' 27°39,5' ei vieraspaikkoja 2,0 m



sivukiinnitys, sähköpiste, juomavesi, talousjätehuolto, käymälä, septi, veneluiska, merkityn reitin päässä

**5168 Iso-Pihlainen**

retkisatama

297, 298 64°19,7' 27°39,0'



rantaan+ankkuri, nuotiopaikka, väyliltä saaren pohjoiskärkeen

**5170 Hevossaari**

retkisatama

297, 298 64°19,4' 27°41,0'



rantaan+ankkuri, nuotiopaikka, väylältä saaren kaakkoisrantaan

**5171s Selkä-Honkinen**

297, 298 64°19,8' 27°42,7'



rantaan+ankkuri, väylältä saaren länsikärjen pohjoispuolelle

**5172 Varislahti**

retkisatama

297, 298 64°23,5' 27°32,0'



laituriin+ankkuri, grillikatos, talousjätehuolto, veneluiska, väylältä johdon alitse lahden pohjukan länsirannalle

**5174 Melalahti**

vieraslaituri

297, 298 64°24,0' 27°39,6' 4 p



laituriin+aisa, ankkuri, opastus, talousjätehuolto, käymälä, veneluiska, luontopolku, merkityn väylän päässä

**5178 Mulkkusaaret**

retkisatama

297, 298 64°22,1' 27°42,5'

rantaan+ankkuri  
nuotiopaikka, talousjätehuolto, käymälä, lähestyminen suoraan väylältä, kiinnittyminen eteläisimmän saaren länsi- tai itärantaan

**5179 Ukkosaari**

retkisatama

298 64°23,4' 27°44,5' 2,0-3,0 m



rantaan+ankkuri, väylältä vihreän viitan kohdalta suoraan saaren etelärantaan

**5180 Lehtonen**

retkisatama

298 64°22,0' 27°45,6'



rantaan+ankkuri, grillikatos, väylältä saaren etelärantaan

**5188 Käärmeniemi**

vieraslaituri

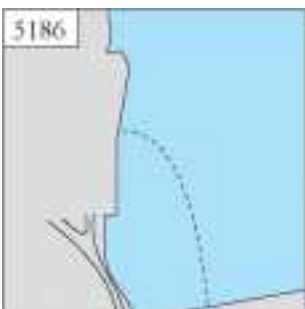
298 64°24,1' 27°50,8' 2-4 p

sivukiinnitys, opastus (300 m), ravintola (300 m), kahvila (300 m), kauppoja (600 m), polttoainetta (300 m), talousjätehuolto (300 m), apteekki (600 m), Kiehimänjoen länsirannalla siltojen eteläpuolella

**5186 Paltamo, Värjännranta**

vieraslaituri

298 64°24,2' 27°50,7' 4-5 p

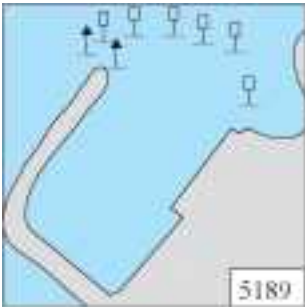


sivukiinnitys, opastus (200 m), ravintola (200 m), kahvila (200 m), kauppoja (500 m), polttoainetta (200 m), talousjätehuolto, käymälä, kemiallisen käymäläjätteen vastaanotto, apteekki (500 m), Kiehimänjoen länsirannalla siltojen pohjoispuolella, 5 m siltoja

**5189 Metelinniemi**

vieraslaituri

298 64°24,0' 27°51,7' 10 p 1,5-3,0 m

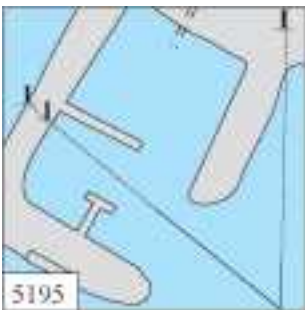


laituriin+poiju, sivukiinnitys, Paltamon sydän (08) 871 863, opastus (800 m), ravintola (100 m), kahvila (100 m), kauppoja (1 100 m), sähköpiste, juomavesi, talousjätehuolto, käymälä (100 m), septi, suihku (100 m), sauna tilauksesta (100 m), apteekki (1 100 m), väylältä johtaa viitoitettu reitti satama-altaaseen

**5195 Mieslahti**

vieraslaituri

298 64°22,8' 27°59,3'

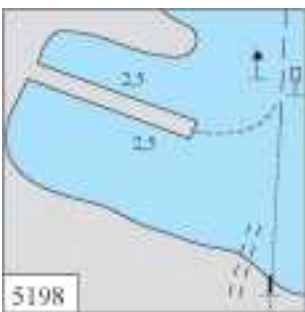


laituriin+aisa, sivukiinnitys, grillikatos, käymälä, sauna (tilauksesta), veneluiska, merkityn väylän päässä

**5198 Saviranta**

vieraslaituri

298 64°21,7' 27°59,2' 2-3 p 2,5 m



sivukiinnitys, nuotiopaikka, talousjätehuolto, käymälä, veneluiska, väylältä johtaa satamaan linjatauluin merkitty reitti